

トラック事故速報

7月9日(土) 5時40分頃発生※

晴天

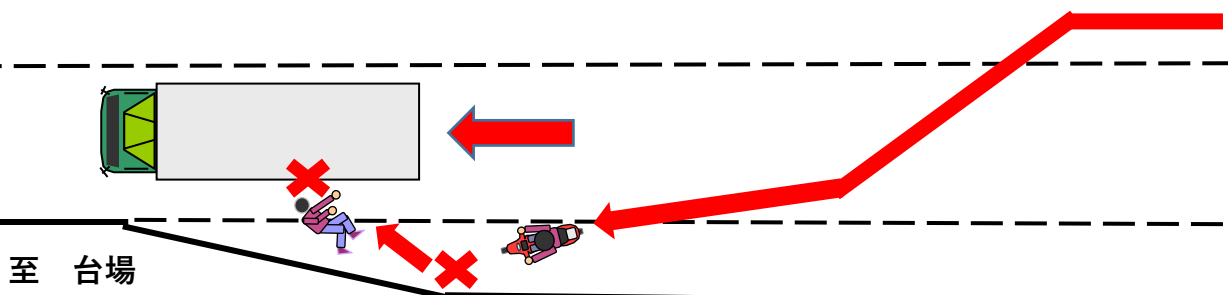
江東区内(東京湾環状線)

自二(男性50代死亡)×事大貨(男性40代)

(順番は過失の軽重を示すものではありません。)

江東区有明

至 新木場



概要

事大貨が東京湾環状線を新木場方面から台場方面に向けて第1通行帯を進行中、後方から第2通行帯を進行してきた自二が第1通行帯に進路変更をした後、事大貨の左側から追い抜きをしようとした際に縁石に接触して転倒し、事大貨と衝突したものの。

※時間は24時間表記

～問合せ先：(一社)東京都トラック協会 業務部：03-3359-3618～

○無理な追い抜き・追い越しは事故発生の元となるため、絶対に行わないこと。また、周囲の安全確認を確実にし、安全な速度と方法で、ゆとりをもって運転すること。