

トラック事故速報

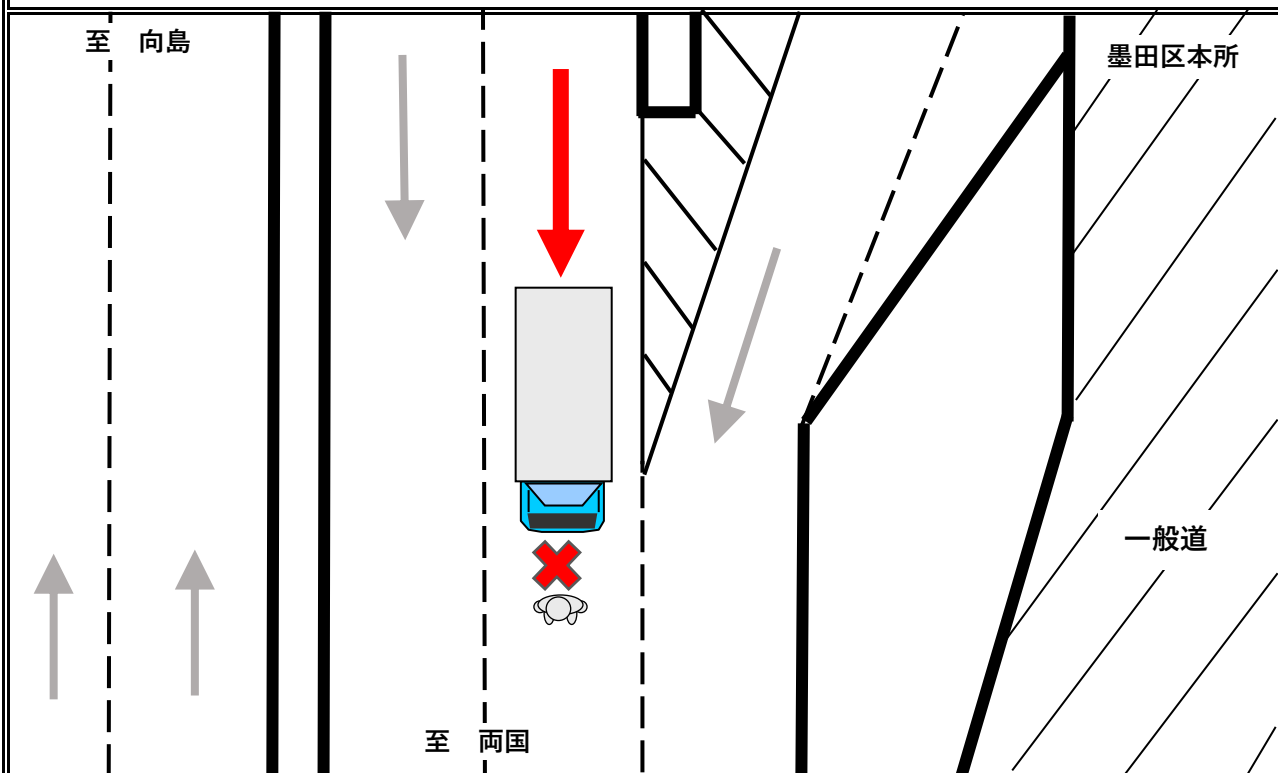
9月21日(木) 2時14分頃発生※

晴天

墨田区内(首都高速6号向島線)

①歩行者(男性50代死亡) × ②事中貨(男性60代)

(順番は過失の軽重を示すものではありません。)



概要

事準中貨が首都高6号線を向島方面から両国本面へ進行中、単独物件事故を起こし事故車両から距離をとりながら本線車道上を移動していた歩行者と衝突したものの。

※時間は24時間表記

～問合せ先：(一社)東京都トラック協会 業務部：03-3359-3618～

○夜間は視認性が低下するので、ハイビームを活用するなどして安全確保を図ること。また、高速道路等の単調な道路での走行は漫然運転に陥りやすいことを意識し、常に一定の緊張感を保って運転を行うこと。