

トラック事故速報

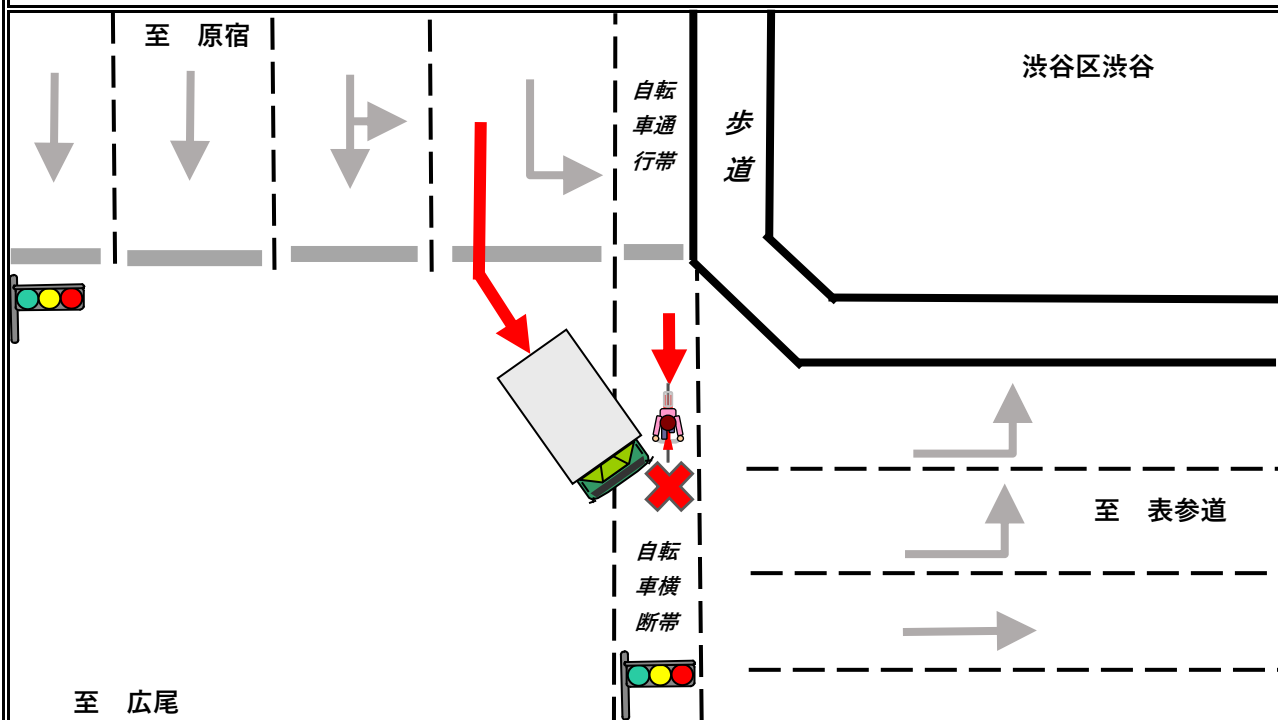
6月30日(金) 2時15分頃発生※

晴天

渋谷区内(国道246号線)

①自転車(男性30代死亡) × ②事大貨(男性30代)

(順番は過失の軽重を示すものではありません。)



至 原宿

渋谷区渋谷

歩道

至 表参道

自転車横断帯

至 広尾

概要

信号機のある交差点で、事大貨が国道305号線から国道246号線へ左折進入した際、自転車横断帯を左方から右方へ進行していた自転車を見落とし衝突したもの。なお、車両側の信号は直進と左折が青色矢印の表示であり、自転車側の信号は青だった。

※時間は24時間表記

～問合せ先：(一社)東京都トラック協会 業務部：03-3359-3618～

○夜間は自転車等を視認しづらくなることを意識し、速度を落として走行や、ハイビームを活用し安全確保を図ること。また、交差点で左折する際は、横断歩道や停止線の手前でいつでも停止できる速度に減速、または一時停止を行い、進行方面の安全を確認すること。