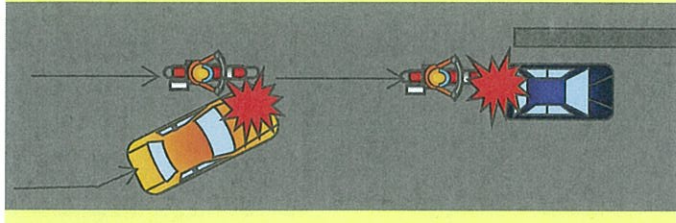


第一京浜 交通死亡事故発生！



12月20日(月)
午後5時30分頃

第一京浜道路において、乗用車、軽貨物車とバイクの衝突事故があり、バイク運転手(30歳代)の方が亡くなりました。

バイク重大事故の致命傷部位の約85%は 頭部と胸腹部です！



頭部を守るために...

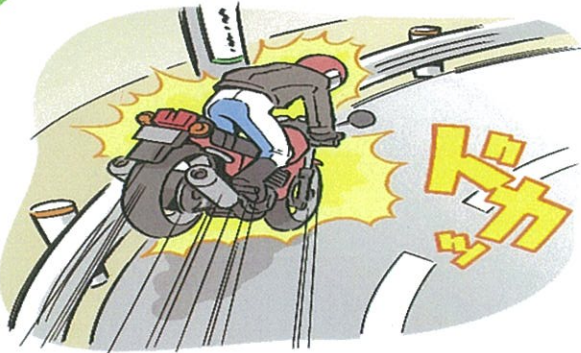
ヘルメットのあご紐は
しっかりと締めましょう!!



胸・腹部を守るために...

胸部プロテクターを
着用しましょう!!

ライダーのみなさん!



交差点では速度を落とし、**確実な安全確認**を
しましょう!

自分の目で**しっかりと目視**をし、安全を確か
めてから、進行しましょう!

スピード超過などによりガードレールや側壁
等に激突する事故が多発しています!
見えない先に危険が潜んでいることも。
カーブの手前ではしっかりと**減速**しましょう!

