

# トラック事故速報

12月22日(水) 4時22分頃発生※

晴天

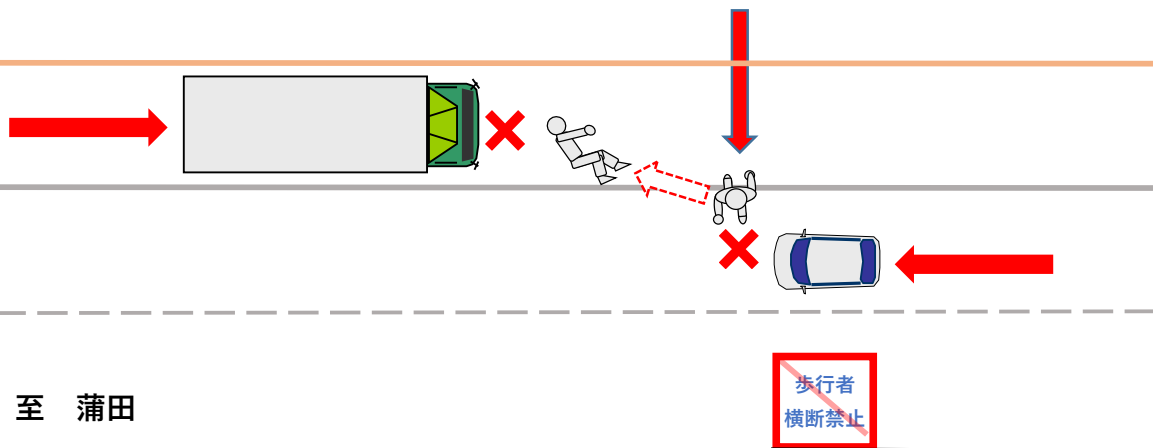
大田区内(国道15号)

歩行者(性別不明90代死亡) × 自軽乗(男性50代)  
× 事大貨(男性20代)

(順番は過失の軽重を示すものではありません。)

大田区仲六郷

至 六郷橋



至 蒲田

歩道

概要

自軽乗が国道15号線を蒲田方面に進行中、歩行者横断禁止場所を右方から左方に横断してきた歩行者と衝突。その歩行者が反対車線へはじき飛ばされたところに、六郷橋方面へ進行中の事大貨が当該歩行者を轢過したものの。

※時間は24時間表記

～問合せ先：(一社)東京都トラック協会 業務部：03-3359-3618～

○早朝や深夜の時間帯は視界が悪いので、周囲の状況により一層の注意を払うこと。また、「かもしれない運転」を励行し、未然に危険を回避できるよう努めること。